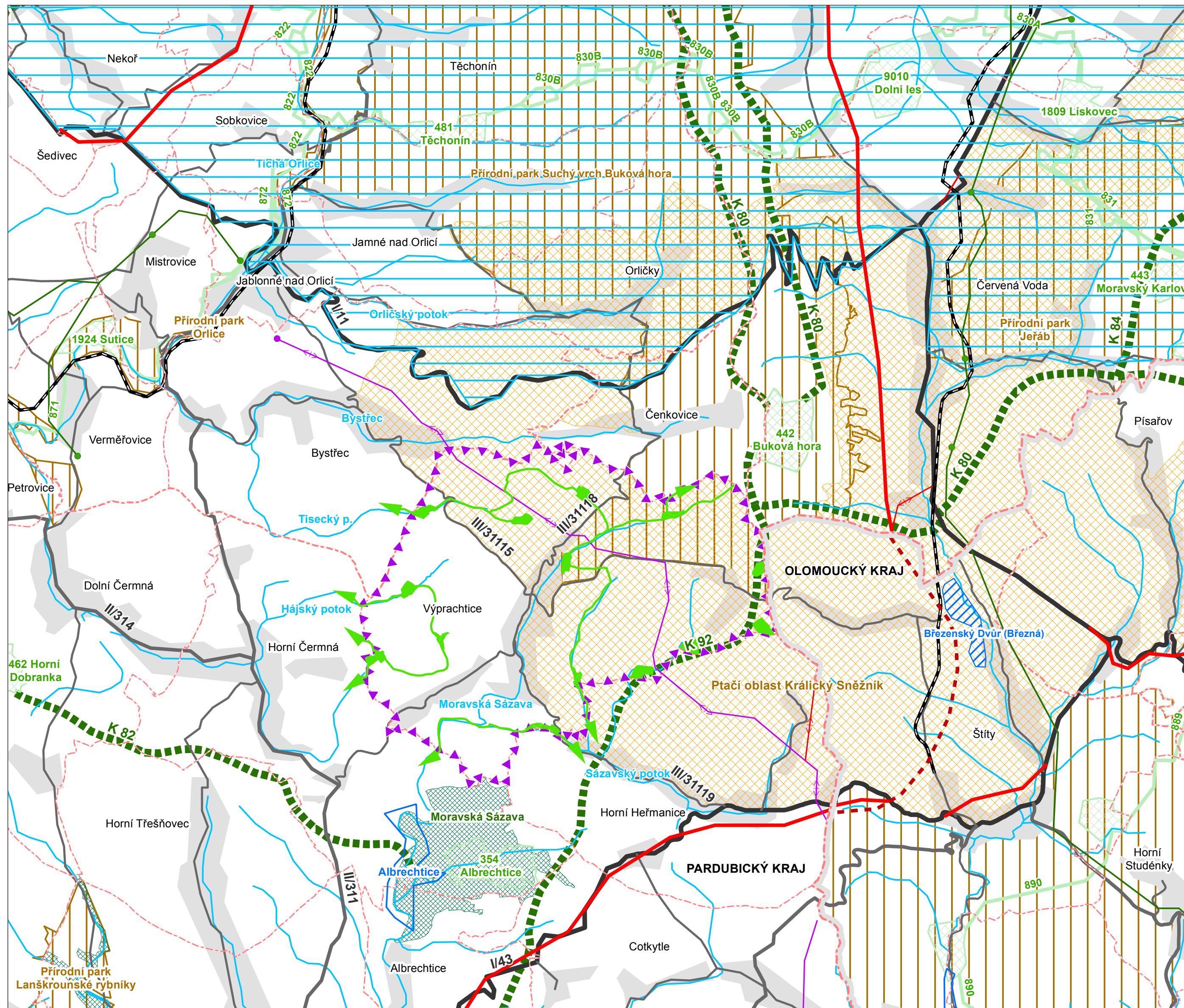


ÚZEMNÍ PLÁN VÝPRACHTICE

VÝKRES ŠIRŠÍCH VZTAHŮ

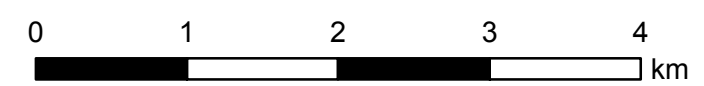
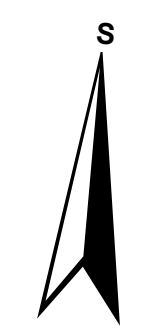


Záměry ze ZÚR

- návrh územní rezerva**
- Dopravní koridory nadmístního významu**
- Silnice I. třídy
 - Silnice II. třídy
- Technická infrastruktura**
- Elektrické vedení 110 kV
 - Suchá nádrž
 - Lokalita vhodná pro akumulaci povrchových vod
- Územní systém ekologické stability**
- Nadregionální biokoridor
 - Regionální biocentrum
 - Regionální biokoridor
- Vybrané stávající jevy**
- Doprava**
- Silnice I. třídy
 - Silnice II. třídy
 - Silnice III. třídy
 - Železniční trať
- Technická infrastruktura**
- Regulační stanice
 - Transformační rozvodna
 - VTL plynovod
 - Elektrické vedení 110 kV

Vybrané stávající jevy

- Ochrana přírodních hodnot**
- Natura 2000 - evropsky významná lokalita
 - Natura 2000 - ptačí oblast
 - Přírodní park
- Ochrana povrchových a podzemních vod**
- Chráněná oblast přirozené akumulace vod
 - Vodní toky
- Hranice**
- Hranice řešeného území
 - Hranice kraje
 - Hranice ORP
 - Hranice obce
- Územní systém ekologické stability**
- Lokální biocentrum
 - Lokální biokoridor
- Ostatní**
- Zastavěné území



Mapový podklad: © Zásady územního rozvoje Pardubického kraje, 2010; Zásady územního rozvoje Olomouckého kraje, aktualizace č. 1, 2010

ÚZEMNÍ PLÁN VÝPRACHTICE

Objednatel:	Obec Výprachtice	Pořizovatel:	OÚ Výprachtice
Zhotovitel:	Institut regionálních informací, s.r.o. IRI		
Osoba oprávněná podle zvláštního právního předpisu k projektové činnosti ve výstavbě:	Ing. arch. Michal Hadlač		
Číslo autorizace:	03 497		
Projektant:	Mgr. Vladimíra Macurová		
Projektant ÚSES:	Ing. Štěpán Malach	2015	
VÝKRES ŠIRŠÍCH VZTAHŮ			Měřítko 1 : 50 000
			D2